

**CERTIFIKACIJSKA SHEMA: BETON**

izdaja 3

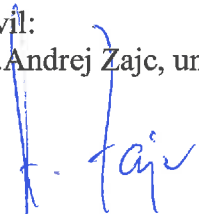
velja od 16.09.2020

št.	Gradbeni proizvod	BETON
1	Zakonska osnova za certificiranje	ZGPro-1, Ur.l.RS 82/13,
2	Označevanje proizvodov	izjava o lastnostih
3	Veljavni neharmonizirani produktni standardi za beton	SIST EN 206:2013+A1:2016 Beton - Specifikacija, lastnosti, proizvodnja in skladnost SIST 1026:2016 Beton - Specifikacija, lastnosti, proizvodnja in skladnost - Pravila za uporabo SIST EN 206
4	Standardi za preskušanje:	Preskušanje svežega betona: - Standardi serije SIST EN 12350 - glej standard SIST EN 206:2013+A1:2016 Beton - Specifikacija, lastnosti, proizvodnja in skladnost, točka 2 Zveze s standardi - SIST 1026:2016 Beton -Specifikacija,lastnosti, proizvodnja in skladnost - Pravila za uporabo SIST EN 206, dodatek NC Preskušanje strjenega betona: - Standardi serije SIST EN 12390 - glej standard SIST EN 206:2013+A1:2016 Beton - Specifikacija, lastnosti, proizvodnja in skladnost, točka 2 Zveze s standardi - SIST 1026:2016 Beton -Specifikacija,lastnosti, proizvodnja in skladnost - Pravila za uporabo SIST EN 206, dodatki ND, NE in NF
5	Sistem za ocenjevanje in preverjanje nespremenljivosti lastnosti (AVCP)	2+
6	AVCP je določen z	5. člen ZGPro-1
7	Vrsta certifikata	certifikat o skladnosti tovarniške kontrole proizvodnje
8	Zahteve certifikacijskega postopka	SIST EN 206:2013+A1:2016 Beton - Specifikacija, lastnosti, proizvodnja in skladnost, dodatek C Določila o ocenjevanju, nadzoru in certificiranju kontrole proizvodnje
9	Naloge certifikacijskega organa	a. začetni pregled proizvodnje in tovarniške kontrole proizvodnje b. stalni nadzor, ocenjevanje in vrednotenje tovarniške kontrole proizvodnje
10	Postopek certificiranja	- SP 8.1 Certificiranje
11	Izdaja certifikata	glej SP 8.1 Certificiranje: točka 8.2 Odločitev o izdaji ali zavrnitvi certifikata
12	Obseg pregleda in zahteve, ki morajo biti izpolnjene za izdajo certifikata o skladnosti tovarniške kontrole proizvodnje	- Izvajanje kontrole proizvodnje - glej točko 9 v standardih SIST EN 206:2013+A1:2016 in SIST 1026:2016 - Dostava svežega betona - glej točko 7 v standardih SIST EN 206:2013+A1:2016 in SIST EN 1026:2016 - Kontrola skladnosti in merila skladnosti – glej točko 8 v standardih SIST EN 206:2013+A1:2016 in SIST 1026:2016 - Vrednotenje skladnosti in označevanje projektiranega betona - glej točki 10 in 11 v standardih SIST EN 206:2013+A1:2016 in SIST EN 1026:2016 - Obvladovanje kontrolne in merilne opreme glej standard EN ISO/IEC 17025:2017, poglavje 5.5 - Izjava o lastnostih in znaka IRMA glej SP 8.2 Pravila o podeljevanju certifikatov in označevanje gradbenih proizvodov, poglavje 10 Označevanje

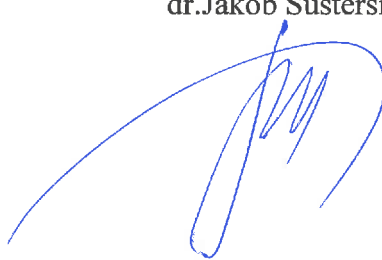
13	Certifikacijski cikel in veljavnost certifikata o skladnosti tovarniške kontrole proizvodnje	Certifikacijski cikel in veljavnost certifikata je 3 leta
14	Redni nadzorni pregledi	najmanj 2 x letno
15	Pogoji za zmanjšanje pogostosti izvajanja rednih pregledov tovarniške kontrole proizvodnje	Zmanjšanje pogostosti rednih pregledov pri proizvajalcu - glej standard SIST 1026:2016, dodatek C, točka C.2.2.1, odstavki 10, 11, 12 in 13
15	Stroški certificiranja (cene so brez DDV in ne vključujejo potnih stroškov. Obračunavajo se dejansko nastali potni stroški)	<p><u>Redni obseg certificiranja:</u></p> <ul style="list-style-type: none"> <li>- Informativni razgovor</li> <li>- Začetni pregled proizvodnje, pregled poročil o začetnih preskusih betonov in pregled delovanja tovarniške kontrole proizvodnje za eno betonarno 1030 EUR</li> <li>- Začetni pregled proizvodnje, pregled poročil o začetnih preskusih betonov in pregled delovanja tovarniške kontrole za dodatno betonarno na isti lokaciji 300 EUR</li> <li>- Začetni pregled proizvodnje, pregled poročil o začetnih preskusih betonov in pregled delovanja tovarniške kontrole s poročilom za dodatno betonarno na drugi lokaciji 650 EUR</li> <li>- Izdaja certifikata tovarniške kontrole proizvodnje in vnos v register veljavnih certifikatov 400 EUR</li> <li>- Izvajanje rednega nazora - vsak obisk betonarne na prvi lokaciji 1030 EUR</li> <li>- Izvajanje rednega nazora - vsak obisk dodatne betonarne na prvi lokaciji 300 EUR</li> <li>- Izvajanje rednega nazora - vsak obisk dodatne betonarne na drugi lokaciji 650 EUR</li> <li>- pregled polletnega poročila proizvajalca betona o izvajanju tovarniške kontrole proizvodnje, če je proizvajalec upravičen do zmanjšane pogostosti kontrolnih obiskov 500 EUR</li> </ul> <p><u>Dodatno na zahtevo proizvajalca:</u></p> <ul style="list-style-type: none"> <li>• Predpregled proizvodnje in delovanja tovarniške kontrole proizvodnje 500 EUR</li> <li>• Pregled vsakega neustreznega poročila o začetnem preskusu betonske mešanice 50 EUR</li> <li>• Izdaja novega certifikata zaradi sprememb ali zaradi obnovitve po certifikacijskem ciklu ali kot alternativa - mesečni pavšal 200 EUR</li> <li>150 EUR</li> </ul> <p><u>Sankcije:</u></p> <ul style="list-style-type: none"> <li>• Izvajanje izrednega nazora - vsak obisk proizvodnje 1030 EUR</li> <li>• Opozorilo ali svarilo 100 EUR</li> <li>• Začasni preklic izdanega certifikata o skladnosti tovarniške kontrole proizvodnje ali vrste proizvoda v njem in vnos v register veljavnih certifikatov 350 EUR</li> <li>• Trajni preklic certifikata o skladnosti tovarniške kontrole proizvodnje in izbris iz registra veljavnih certifikatov 600 EUR</li> </ul>

16	Pravice in obveznosti proizvajalca - vložnika po pridobitvi certifikata o skladnosti tovarniške kontrole proizvodnje	glej SP 8.1 Certificiranje, točka 9.1 Sklenitev pogodbe za uporabo in vzdrževanje izdanega certifikata, točka 8 Nadzor - vzdrževanje certifikata, točka 9.2 Razširitev certifikata in točka 10 Sankcije v primeru ugotovljenih odstopanj
17	Potek procesa certificiranja	Potek procesa certificiranja tovarniške kontrole proizvodnje betona je podan v SP 8.1 Certificiranje in shemi Potek procesa certificiranja skladnosti tovarniške kontrole proizvodnje betona
18	Izvajanje vrednotenja skladnosti tovarniške kontrole proizvodnje v izrednih razmerah	Glej SP 8.1 Certificiranje, točka 10.6 Izvajanje vrednotenja skladnosti tovarniške kontrole proizvodnje v izrednih razmerah

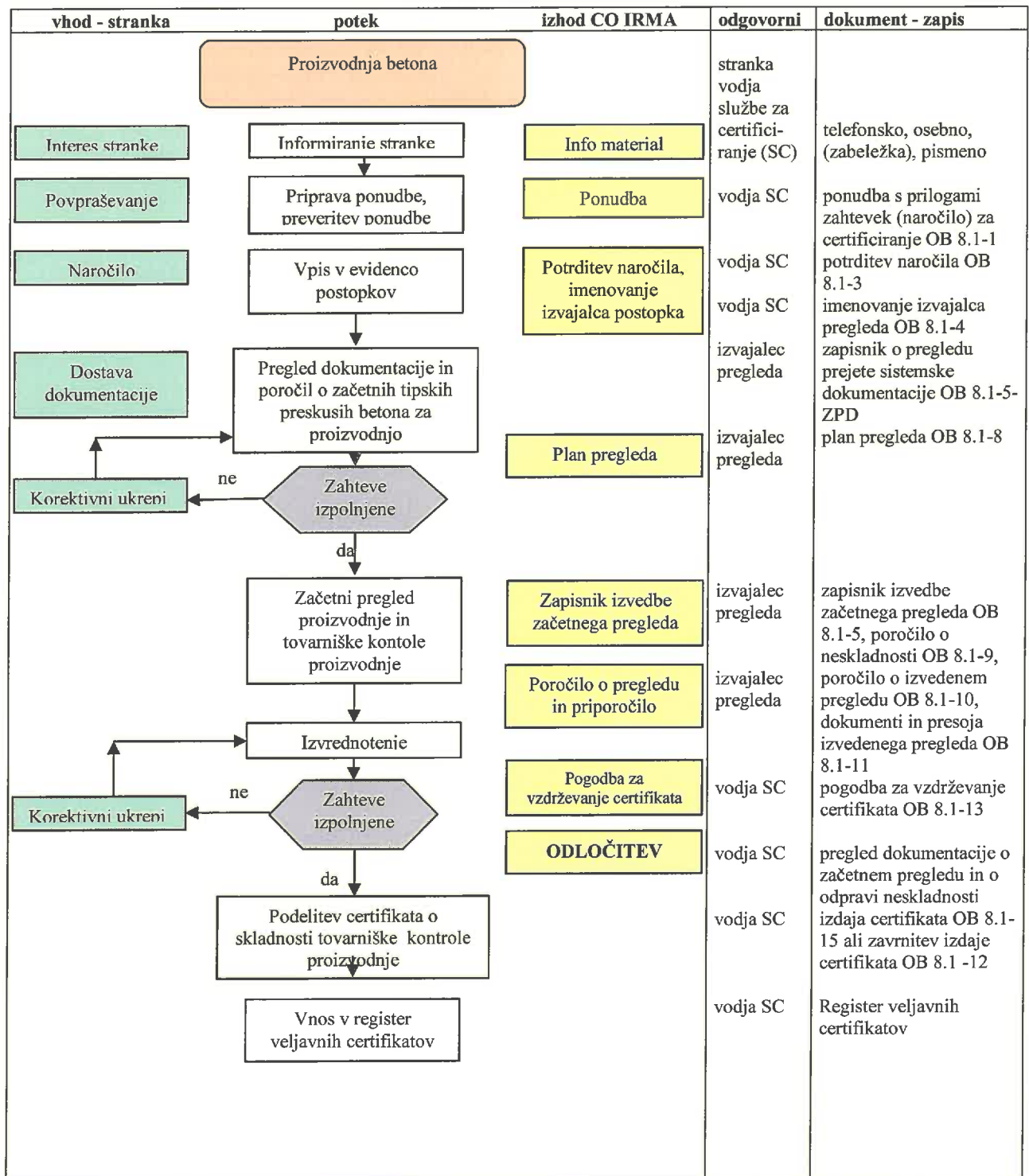
Pripravil:  
doc.dr. Andrej Zajc, univ. dipl. fiz.



Odobril:  
dr. Jakob Šušteršič, univ. dipl. inž. gradb



**POTEK PROCESA CERTIFICIRANJA SKLADNOSTI TOVARNIŠKE KONTROLE  
PROIZVODNJE BETONA – ZAČETNI PREGLED PROIZVODNJE IN TOVARNIŠKE  
KONTROLE PROIZVODNJE (DO IZDAJE CERTIFIKATA)**



**POTEK PROCESA CERTIFICIRANJA SKLADNOSTI TOVARNIŠKE KONTROLE  
PROIZVODNJE BETONA – VZDRŽEVANJE CERTIFIKATA**

vhod - stranka	potek	izhod CO IRMA	odgovorni	dokument - zapis
	<pre> graph TD     A[Nadzor nad certifikatom o skladnosti tovarniške kontrole proizvodnje betona] --&gt; B[Redni pregledi, ocenjevanje in vrednotenje kontrole proizvodnje ter zapisnik o pregledu]     B --&gt; C{Zahteve izpolnjene?}     C -- ne --&gt; D[Korektivni ukreni]     D --&gt; B     C -- da --&gt; E[Poročilo o nadzoru]     E --&gt; F{Odločitev o veljavnosti certifikata?}     F -- negativna --&gt; G[Odločitev o sankcijah]     F -- pozitivna --&gt; H[Podaljšanje veljavnosti certifikata]     H --&gt; B     </pre>	<p>vodja SC</p> <p>izvajalec pregleda</p> <p>izvajalec pregleda</p> <p>vodja SC</p>	<p>Dopis za najavo kontrolnega pregleda OB 8.1-19 in Prijava kontrolnega pregleda OB 8.1-20</p> <p>zapisnik izvedbe pregleda OB 8.1-5, poročilo o neskladnosti OB 8.1-9</p> <p>poročilo o izvedenem pregledu OB 8.1-10, dokumenti in presoja izvedenega pregleda OB 8.1-11</p> <p>Potrdilo o podalžanju veljavnosti izdanega certifikata OB 8.1-34</p>	

